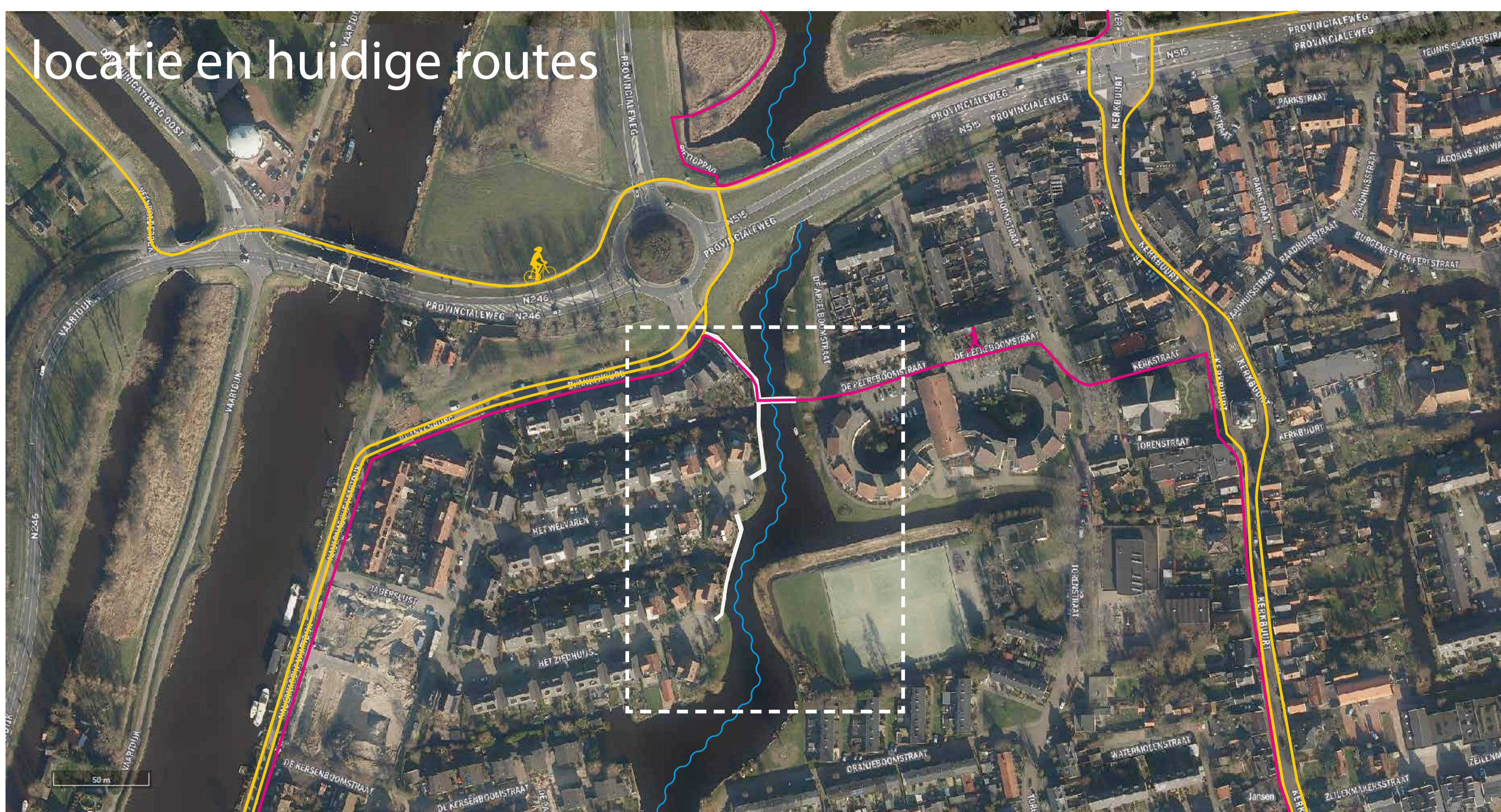


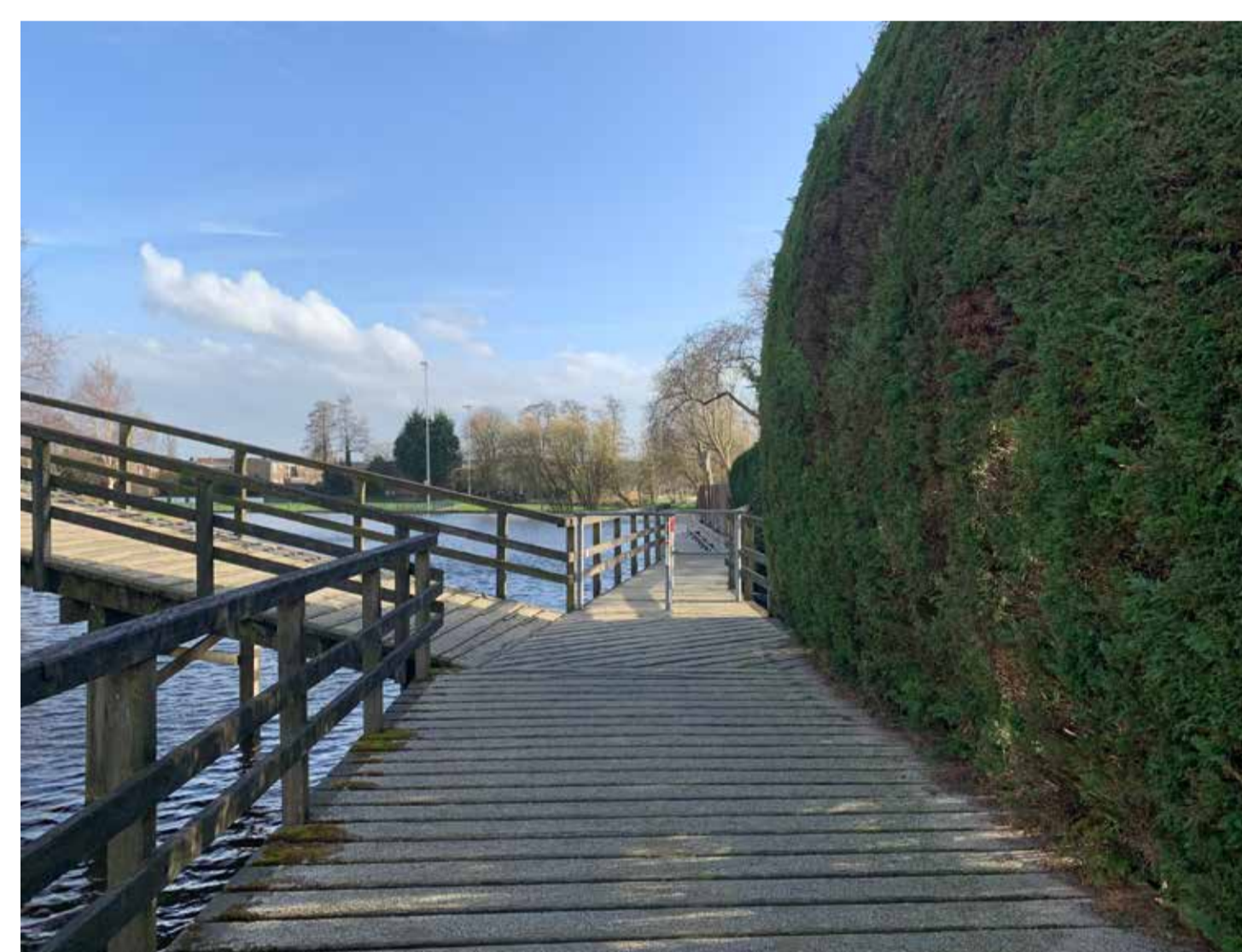
Vervanging brug en omloop Blankenburg

Verbinding voor voetganger, fiets en natuur



Huidige situatie

- Wandelroute, wandelnetwerk
- Fietzers
- ~ Vaarroutes



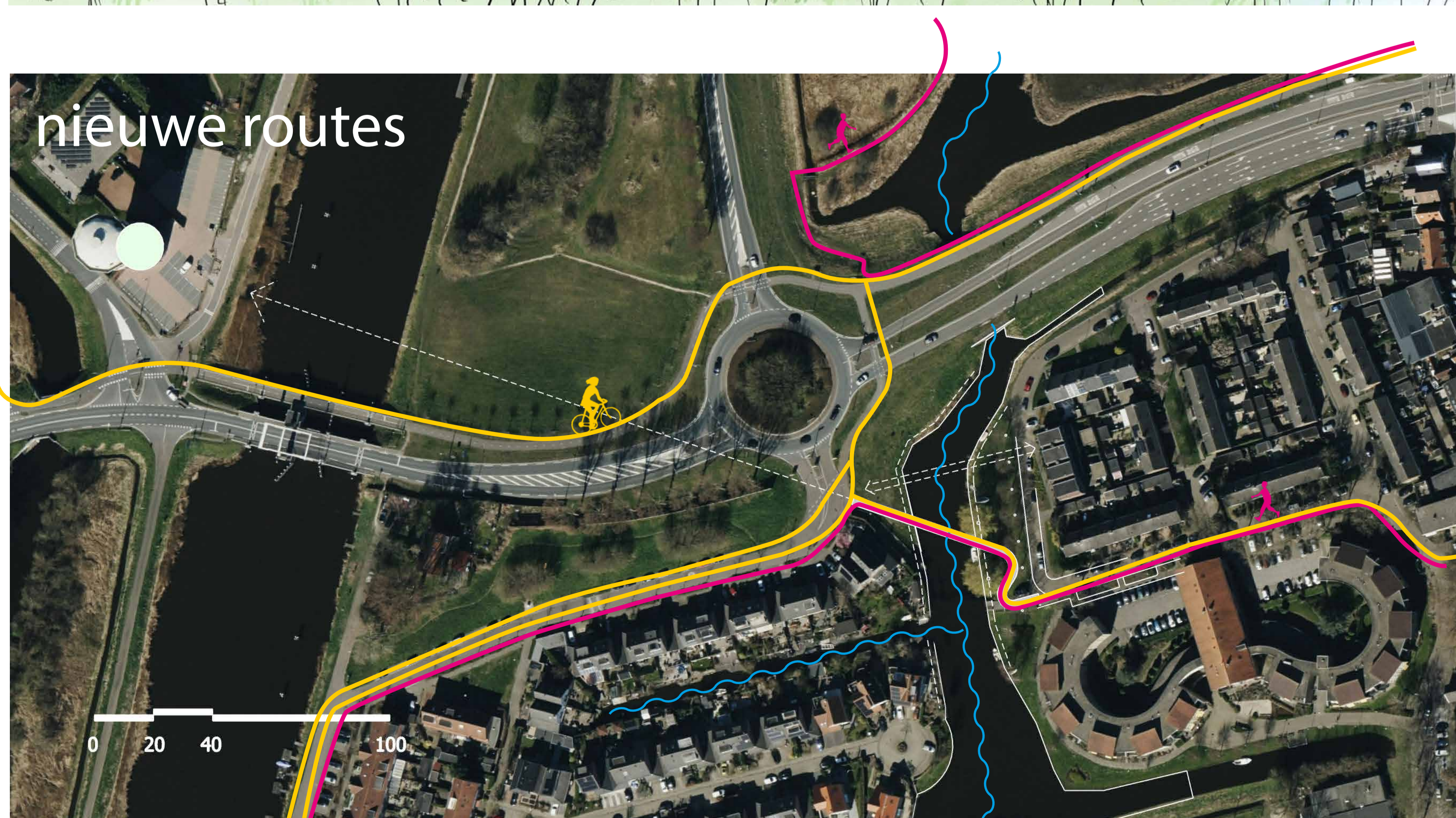
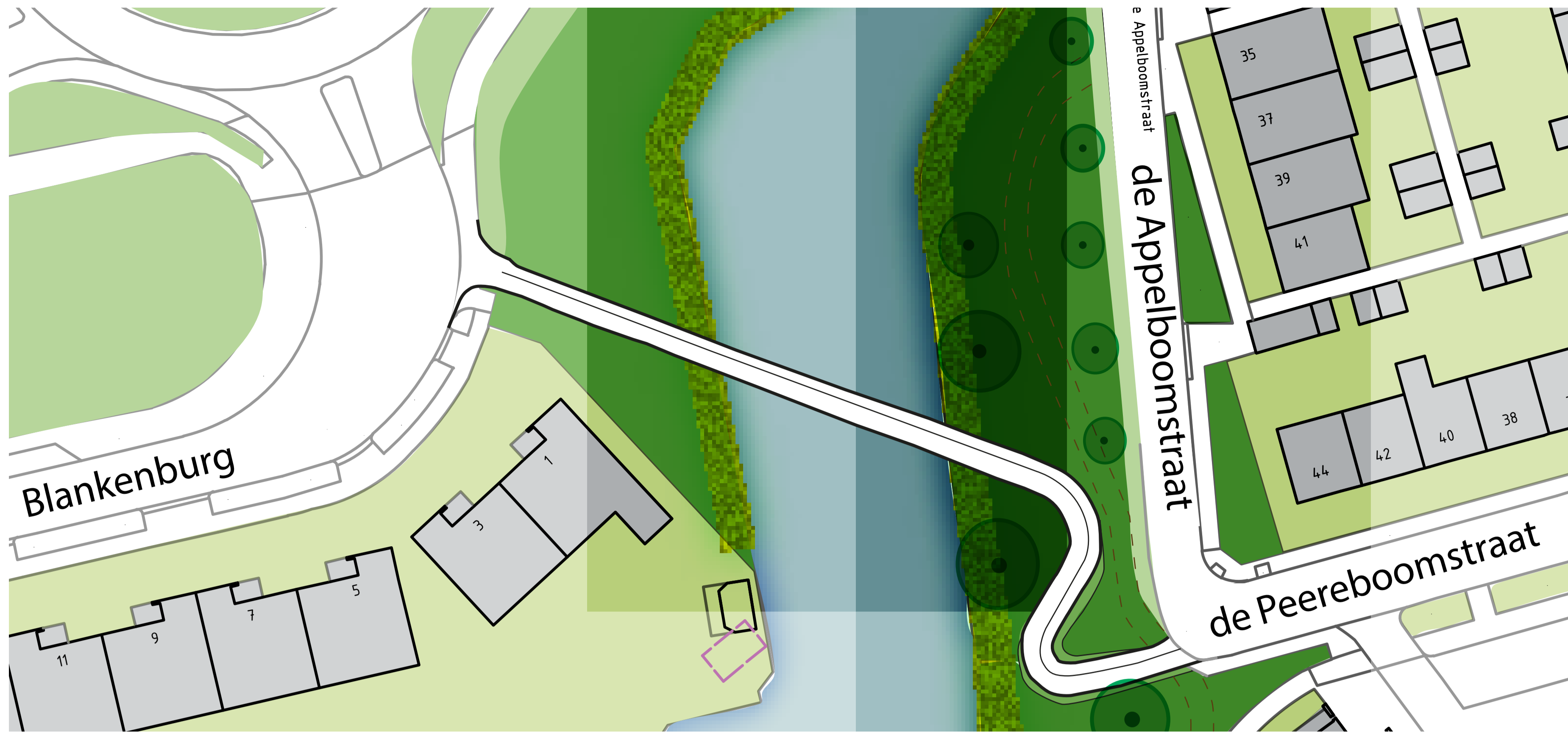
Brug

De huidige brug verbindt de Peereboomstraat met de omloop zuidwaarts langs het water naar de straten Welvaren en Ziedhuys en noordwaarts naar Blankenburg. De huidige brug is aan vervanging toe. De brug is door de hellingshoek niet toegankelijk voor alle gebruikers. De brug en het noordelijke gedeelte van de omloop zijn onderdeel van het wandelnetwerk (Nauerna route).

Omloop

De omloop loopt vanaf Blankenburg zuidwaarts langs het water naar de straten Welvaren en Ziedhuys en is verbonden met de brug naar de Peereboomstraat. De omloop is ter hoogte van de sloten achter de bebouwing verhoogd met een trappetje, om uitvaren met een bootje mogelijk te maken. De omloop is daardoor niet toegankelijk voor alle gebruikers. De omloop en beschoeiing langs de omloop zijn aan vervanging toe.

Schetsontwerp



nieuwe routes

- Wandelroute, wandelnetwerk
- Fietsers
- ~ Vaarroutes

Uitgangspunten

Brug

- Vervangen huidige brug;
- Nieuwe brug moet onderhoudsarm zijn;
- Nieuwe brug moet toegankelijk zijn voor alle gebruikers (voetgangers en fietsers);
- Nieuwe brug is onderdeel van het wandelnetwerk
- Nieuwe brug moet onderdeel zijn van fietsverbinding;
- Nieuwe brug moet voldoen aan eis doorvaarhoogte HHNK;
- Nieuwe brug mag natuur niet belemmeren maar moet natuurvriendelijk in omgeving worden ingepast;
- Nieuwe objecten dienen op eigen grondgebied (ZNSTD) te worden gerealiseerd;
- Voor de locatie van de nieuwe brug dient rekening gehouden te worden met de ligging van de transportleiding gasunie.

Omloop

- De omloop moet toegankelijk zijn voor alle gebruikers en komt daarom te vervallen;
- Damwanden t.p.v. de oude omloop vervangen.



Een nieuwe brug, de omloop verdwijnt, de beleving van het water wordt versterkt

- > een nieuwe brug toegankelijk voor voetgangers en fietsers;
- > veilige route binnendoor voor de fiets;
- > landschappelijke inpassing van de brug, de beleving van het water wordt versterkt;
- > de omloop verdwijnt: deze is niet binnen beschikbare middelen te vervangen door een nieuwe omloop die toegankelijk is voor alle gebruikers;
- > met het weghalen van de omloop komt er een open vaarverbinding voor de bewoners Blankenburg, Welvaren en Ziedhuijs. De tuinen van bewoners aan het einde van de straten komen direct aan het water;
- > langs de Appelboomstraat leggen wij een wandelpad aan.

Vragen?

Wij horen graag uw mening over ons schetsontwerp. Welke positieve punten ziet u en wat kan er beter? Dit kan bijvoorbeeld gaan over het uiterlijk van de brug en de beplanting.

Kans voor de natuur

Versterken hoofdwatersysteem met natuurvriendelijke oever

- > kans om hoofdwatersysteem Polder Westzaan te versterken door middel van de inrichting van een natuurvriendelijke oever
- > verbetering waterkwaliteit
- > ruimte voor flora en fauna (zoals vogels en vleermuizen)
- > verbetering biodiversiteit
- > natuurinclusieve brug: brug die schuil- of nestelruimte biedt.



Een natuurvriendelijke oever is een geleidelijke overgang van land naar water, waarin leefruimte wordt gemaakt voor planten en dieren. Natuurvriendelijke oevers bevorderen de biodiversiteit, verbeteren de waterkwaliteit en versterken ecologische waarden. Dat betekent een ecosysteem in balans. Zoals vleermuizen die insecten eten, oeverplanten die belangrijke schuil-, voedsel- en paaigebieden voor vissen en kleine waterdierpjes vormen.

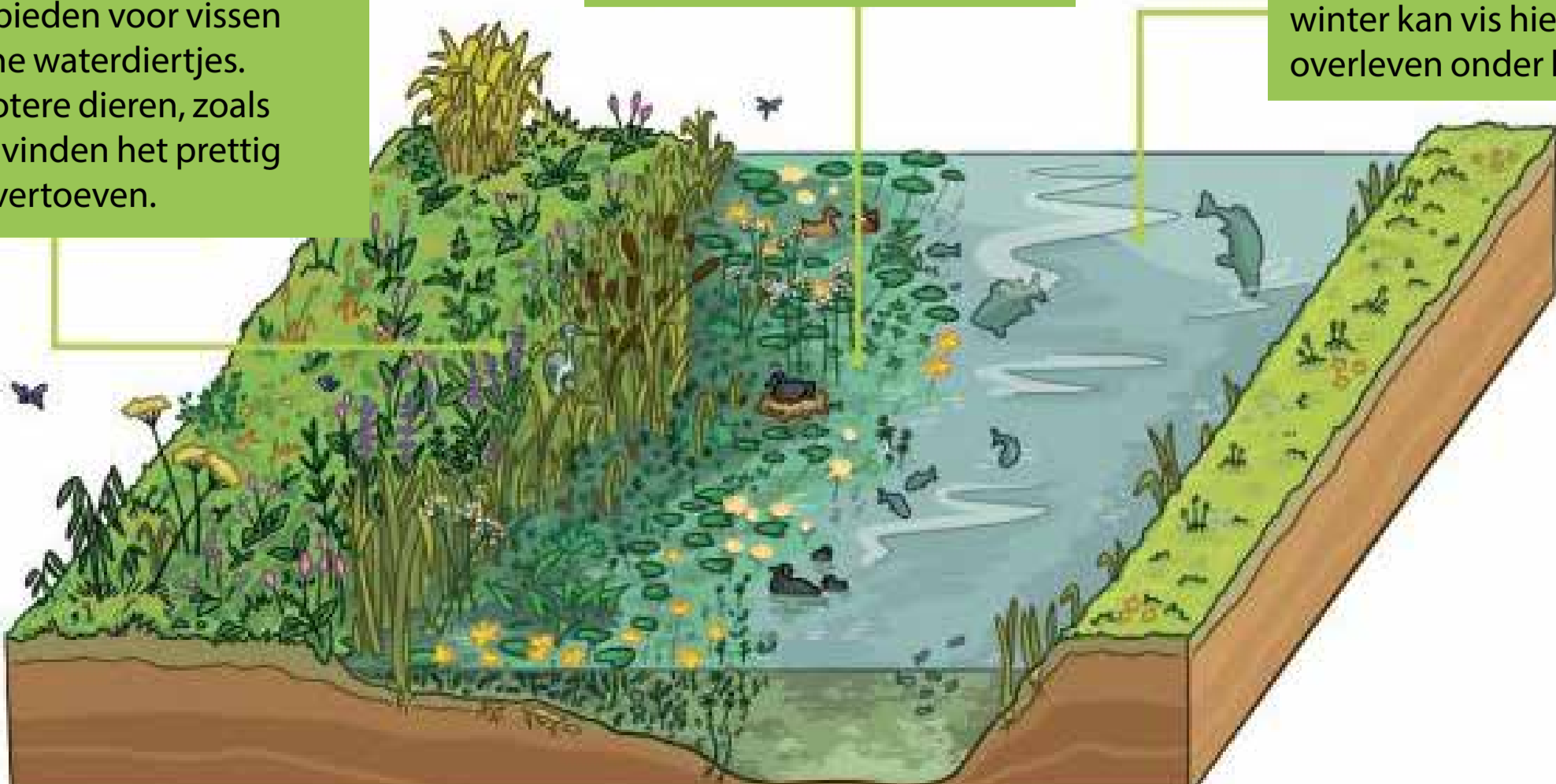


Foto's: Handreiking Natuurvriendelijke oevers, STOWA

In de ondiepe oeverzone staan oeverplanten met hun voeten in het water en hun stengels en bladeren boven water. Deze planten vormen belangrijke schuil-, voedsel- en paaigebieden voor vissen en kleine waterdierpjes. Ook grotere dieren, zoals vogels, vinden het prettig hier te vertoeven.

In deze strook staan in de zomerperiode waterplanten onder water en drijfbladplanten zoals waterlelies. Deze ondergedoken planten produceren veel zuurstof.

Aan het einde van het flauw aflopend talud begint het open water. Dit water zorgt voor de doorstroming en in de winter kan vis hier overleven onder het ijs.



- Natuurvriendelijke oever
- Wandelpad