



Burg. ter Laanplantsoen - Zaandam (voorstel 2)



1 Speelschip



2 Trampoline



3 Klimnest



4 Walvis



5 Speelvlot



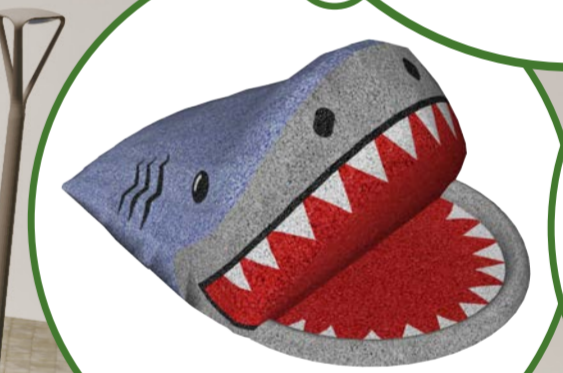
6 Schommel



7 Wipwap



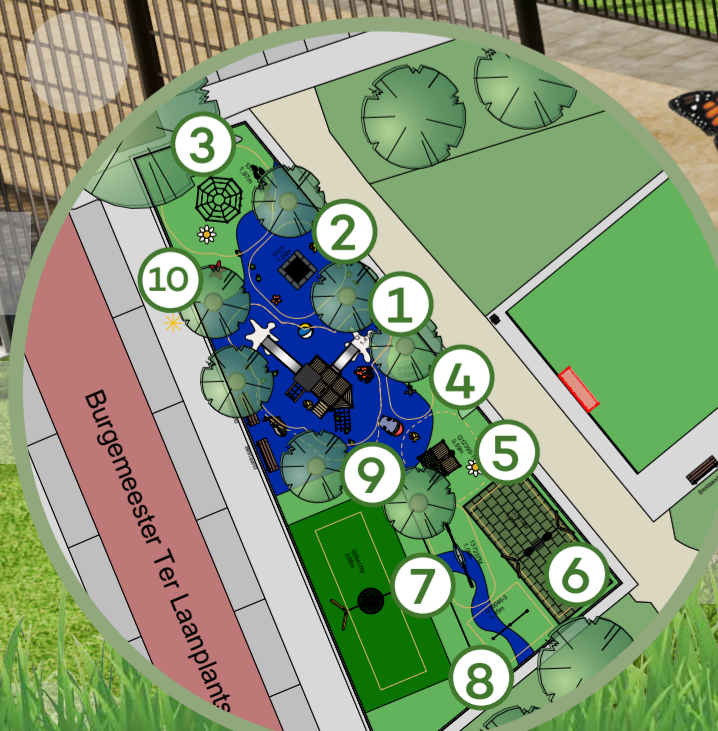
8 Duikelrek 2-Delig



9 EPDM Haai



10 EPDM Zeester



Burgemeester Ter Laanplantsoen



Huidige Situatie

Gegeven maten zijn: **Buitenzijde betonband!**
Maatvoering cunetten is dus incl. betonband

Burg. ter Laanplantsoen

Zaandam Door : DL

Datum : 9-4-2021 Revisie: 1.1

Nieuwenkampsmaten 12 info@yalp.nl tel: 0547-289410
7672 DE Goor www.yalp.nl fax: 0547-289411

Papier formaat

A3

Teken schaal

1:200



© Yalp 2020



Afmetingen van de beschikbare ruimte zijn afgeleid van: DWG tekening



Yalp Ontwerp
Voorstel 2

Gegeven maten zijn: **Buitenzijde betonband!**
Maatvoering cunetten is dus incl. betonband

Burg. ter
Laanplantsoen

Zaandam Door : DL

Datum : 26-4-2021 Revisie: 1.1

Nieuwenkampsmaten 12 info@yalp.nl tel: 0547-289410
7672 DE Goor www.yalp.nl fax: 0547-289411

Papier formaat

A3

Teken schaal

1:200



© Yalp 2020

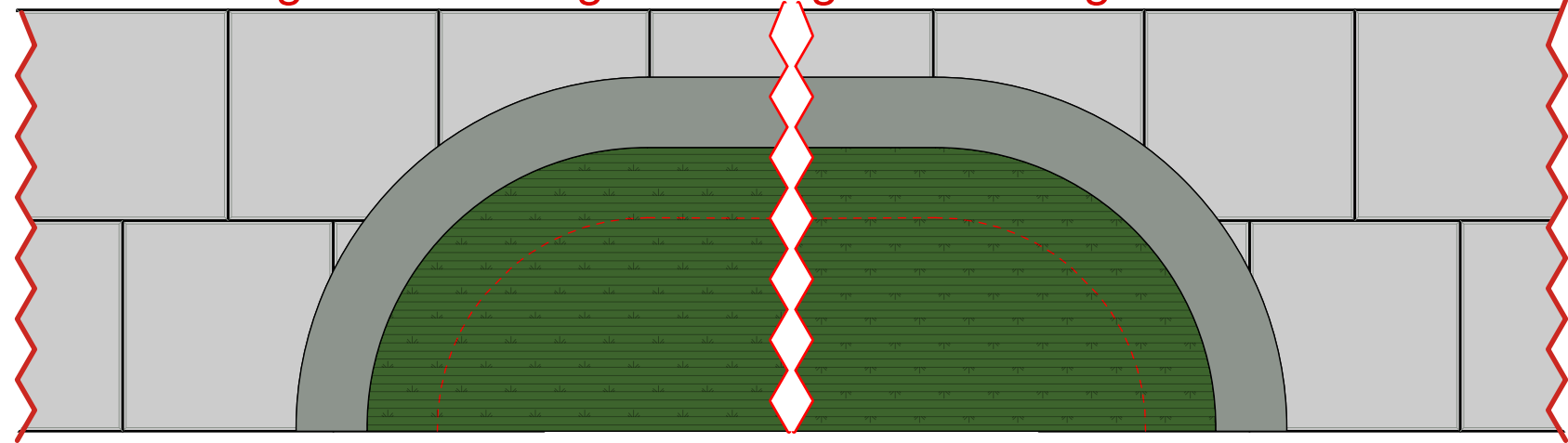


Afmetingen van de beschikbare ruimte zijn afgeleid van: DWG tekening

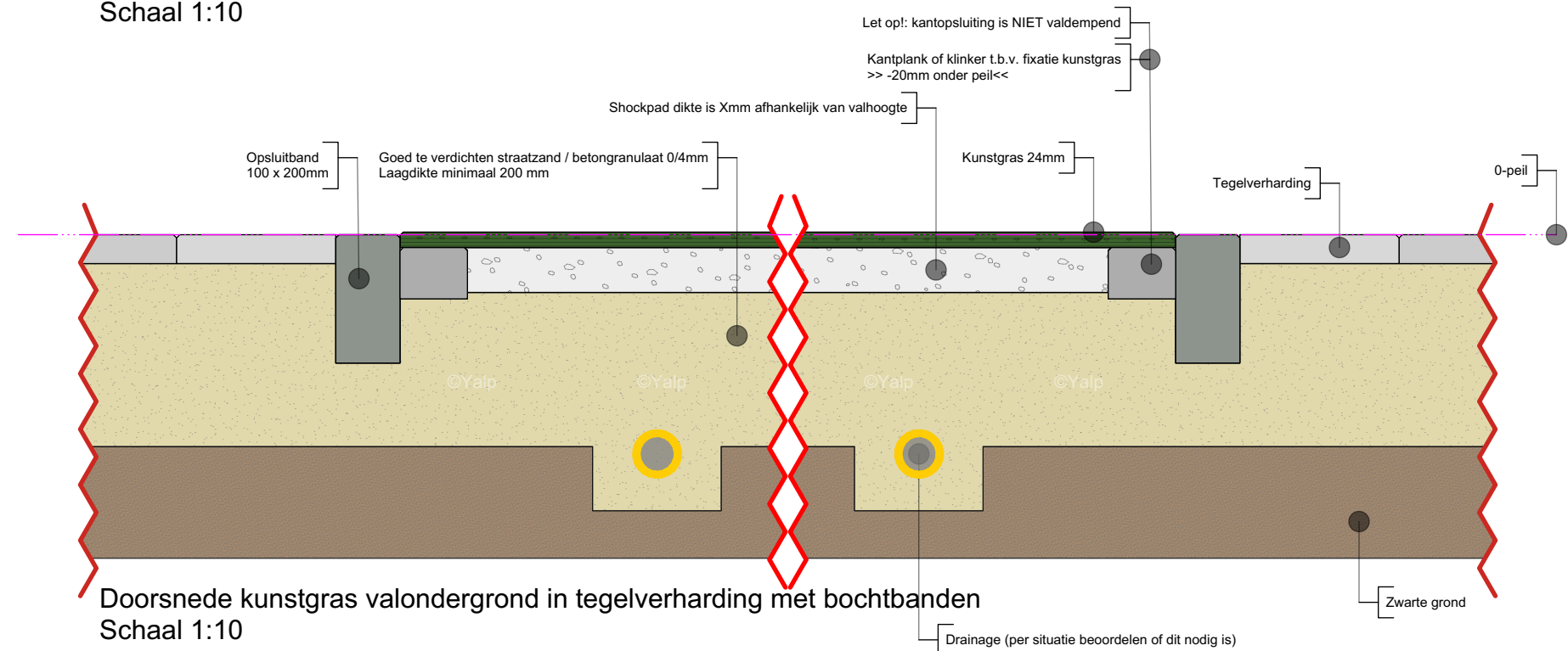


Detail valondergrond

Detail kunstgras valondergrond in tegelverharding met bochtbanden



Bovenaanzicht
Schaal 1:10



Doorsnede kunstgras valondergrond in tegelverharding met bochtbanden
Schaal 1:10

Vorbereidende grondwerkzaamheden:

- Het leveren en aanbrengen van straatzand/M3C zand* of betongranulaat** (hoeveelheden conform doorsnede);
- Het verdichten van het straatzand/M3C zand/betongranulaat;
- Het aanbrengen van klinkerverharding en betongranulaat; (**let op**, gegeven maten zijn **buitenzijde** betonband)
- Het profileren van het straatzand/M3C zand/betongranulaat +/- 1 cm nauwkeurig.

Toelichting

- * M3C/M3D zand: Hoekig, goed waterdoorlatend zand wat goed te verdichten is. Korrelgrootte van 180 tot 220 mu;
- ** Betongranulaat, gradatie 0-4 mm: Goede draagkracht, stabiliteit en heeft een goed drainerend vermogen;
- Maatvoering van de betontegels en betonbanden zijn ter indicatie.
- Voor slecht drainerende ondergronden adviseren wij om drainage aan te brengen en de drainage aan te sluiten op een nabij gelegen straatkolk. (positionering drainage i.o. met Yalp bepalen i.v.m. palenplan toestellen)
- De gehele opsluiting dient waterpas te zijn. Eventueel hoogte verschil buiten het cunet opvangen door herstraten.

Gegeven maten zijn: **Buitenzijde betonband!**
Maatvoering cunetten is dus incl. betonband

Burg. ter Laanplantsoen **A3**

Zaandam Door : DL

Datum : 1-2-2021 Revisie: 1.1

Nieuwenkampsmaten 12 info@yalp.nl tel: 0547-289410
7672 DE Goor www.yalp.nl fax: 0547-289411



© Yalp 2021