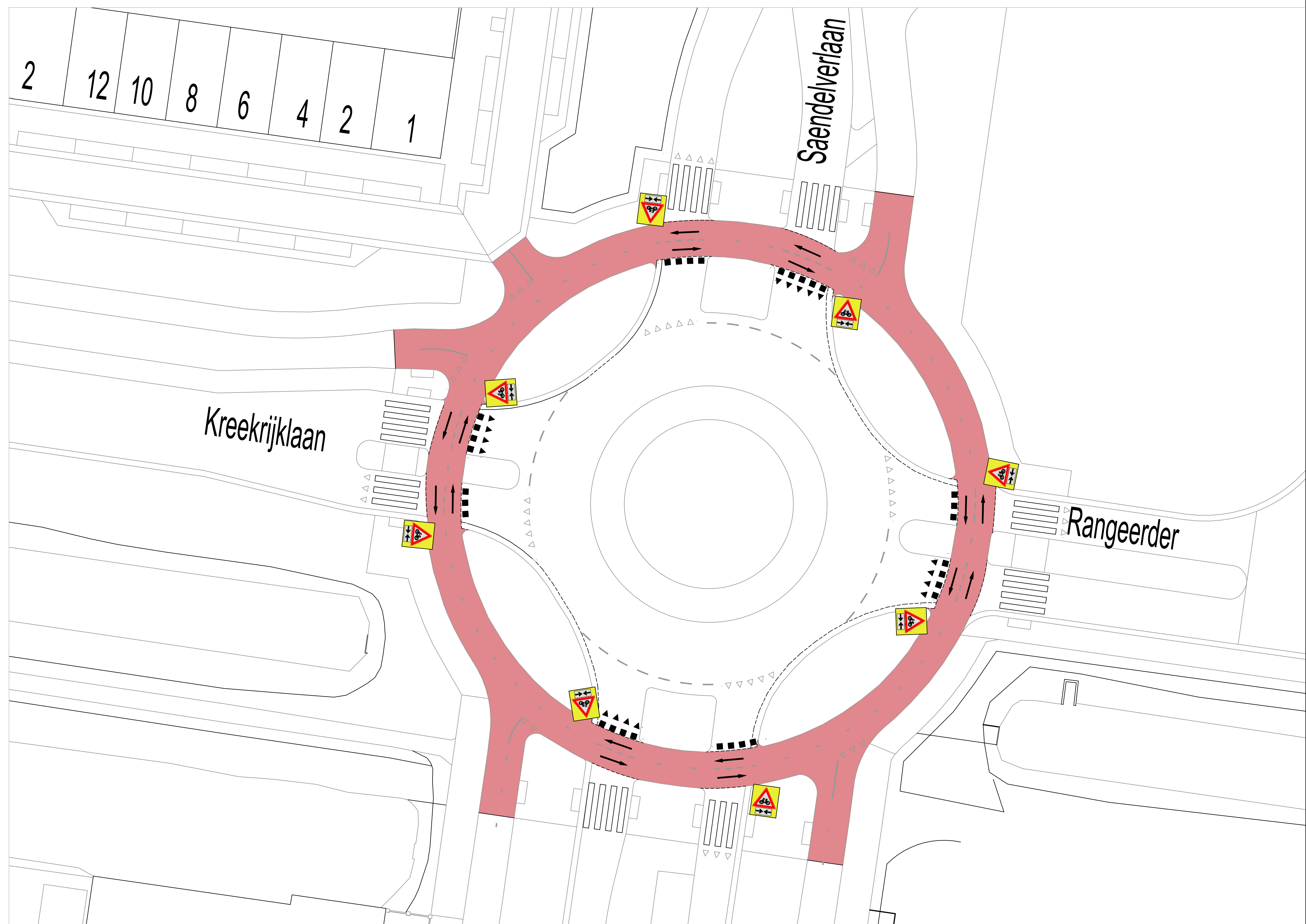


Bestaande situatie
Schaal 1:500

LEGENDA

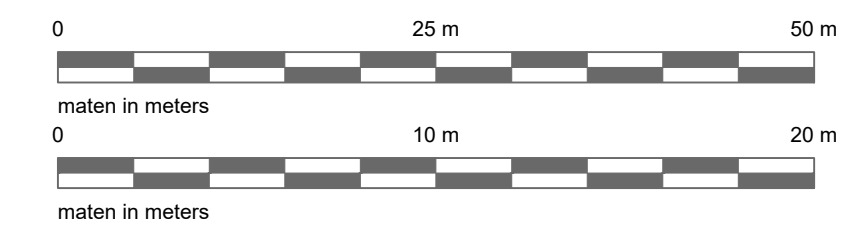
	0.3-2.7(0.10)	0.3-2.7 streep, breedte 0.10m bestaand
	1-1(0.10)	1-1 streep, breedte 0.10m bestaand
	0.5-0.5(0.10)	0.5-0.5 streep, breedte 0.10m bestaand
		blokmartering 50cm verwijderen
		blokmartering 50cm bestaand
		haaietand 50cm verwijderen
		haaietand 50cm bestaand
		blokmartering 50x400cm bestaand
		fietspad bestaand
		opbreken asfalt constructie



Nieuwe situatie
Schaal 1:200

LEGENDA

	1-1(0.10)	1-1 streep, breedte 0.10m bestaand
	0.3-2.7(0.10)	0.3-2.7 streep, breedte 0.10m bestaand
	0.5-0.5(0.10)	0.5-0.5 streep, breedte 0.10m bestaand
		blokmartering 50cm bestaand
		blokmartering 50cm nieuw
		haaietand 50cm bestaand
		haaietand 50cm nieuw
		blokmartering 50x400cm bestaand
		pijlmartering nieuw
		fietspad bestaand
		Kasseienstrook nieuw
		J24 bord met fluiserende achtergrond nieuw



WIJZ.	DATUM	OMSCHRIJVING	TEKENAAR
-	-	-	-
-	-	-	-

PROJECT Rotonde Noorderveenweg Assendelft		TEKENAAR L.M. van Leeuwen		STATUS Definitief
ONDERWERP Aanpassing markering Rotonde Saendelverlaan/Kreekrijklaan/ Rangeerder		PROJECTNUMMER -		BESTEK
TEKENINGNUMMER		BLAD 1	gemeente Zaanstad ZNSTD	
DATUM 25-03-2020	SCHAAL 1:500 en 1:200	FORMAAT A1	INGENIEURSBUREAU Stadhuisplein 100 1506CA Zaanstad tlf: 14 075 www.zaanstad.nl	