

# Ik woon in een woongebouw/flat...

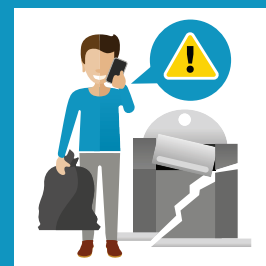
## Wat doe ik dan met mijn afval?



### Afvalpas nodig

Voor de ondergrondse bakken heeft u een pas nodig. Het pasje hoort bij uw woning.

Is uw pasje kapot of kwijt? Vraag een nieuw pasje aan op [www.hvcgroep.nl](http://www.hvcgroep.nl) of 0800-0700 (gratis).



### Container vol of kapot?

Vaak kunt u uw afval kwijt in de container ernaast.

Is de container toch vol of kapot, bel dan met HVC 0800-0700 (gratis). De container wordt dan zo snel mogelijk geleegd.

## Grof afval

Grof afval mag niet zomaar op straat gezet worden. Drie manieren om van grof afval af te komen:

